

Chaufferie granulés de bois
Ecole élémentaire de Cunlhat
63590 Cunlhat

Maître d'Ouvrage : Commune de Cunlhat
Mairie, 2 Grande rue
63590 Cunlhat

Maître d'Oeuvre : BET Qui Plus Est (Oxalis scop)
Avenue de la gare
43160 La Chaise Dieu

Indice	Date	Modifications

Etudes Techniques du Livradois - études techniques structures des bâtiments, conseil
Gaudon
63520 Ceilloux
Tél.: 04 73 70 75 98

Ettel Etudes Techniques du Livradois

GROS-OEUVRE

Stade : Exécution

Date : 23 Avril 2024

PLAN 200

CHARGES PRISES EN COMPTE :

Charges permanentes :

Ouvrages B.A. : 2500 daN/m³

Silo : 9000 daN

Habillage bois : 20 daN/m²

Couverture tuiles : 50 daN/ml

Surcharges :

Neige normale (Alt.695m) : 115 daN/m²

Hypothèses de fondations :

Absence d'étude géotechnique

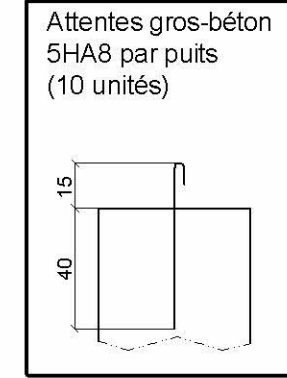
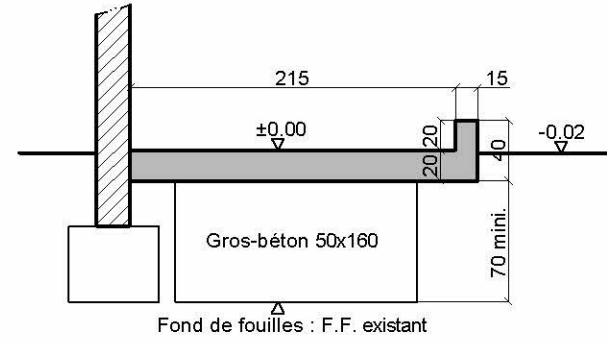
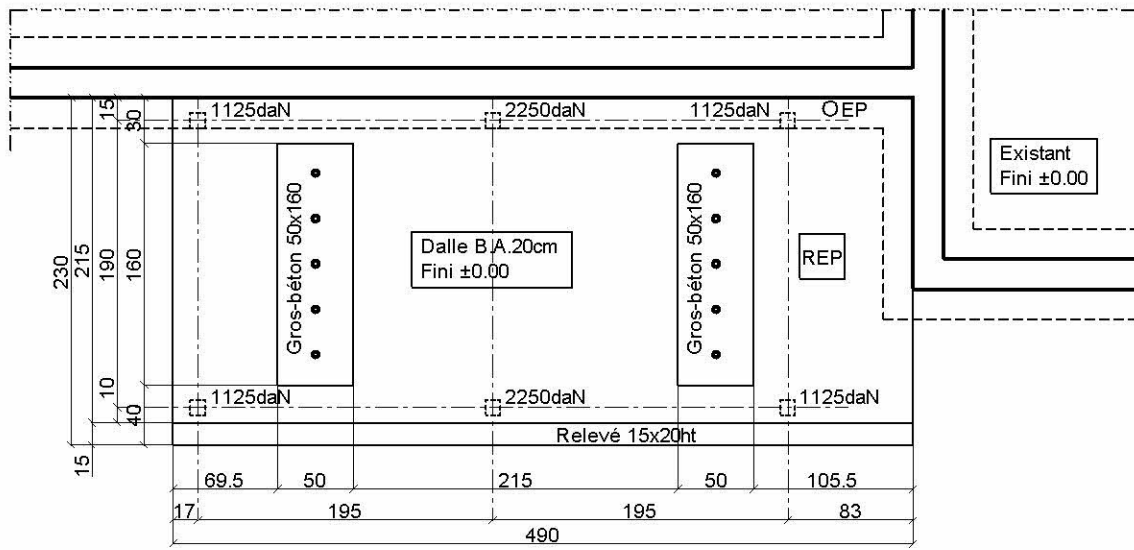
Puits gros-béton ancrés de 30cm au sein des arènes granitiques supposées

T.T.S. supposé : 2.0 bars aux ELS - 3.0 bars aux ELU

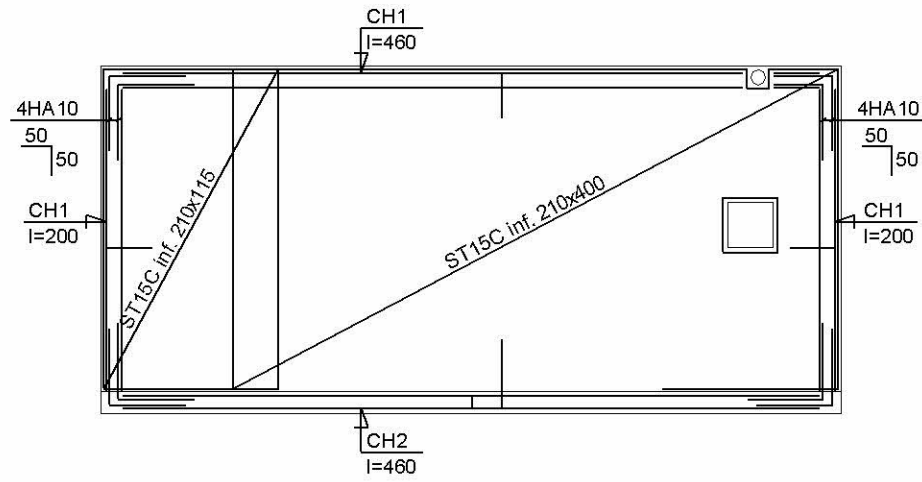
Hors-gel : -0.90ml/T.F.

NIVEAU±0.00 DE REFERENCE=695 NGF environ

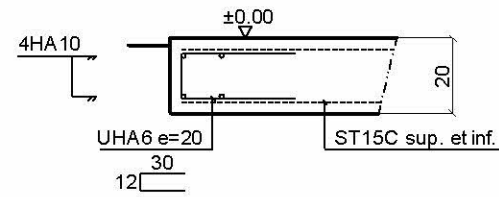
FONDATEMENTS DALLE SILO éch.1/50



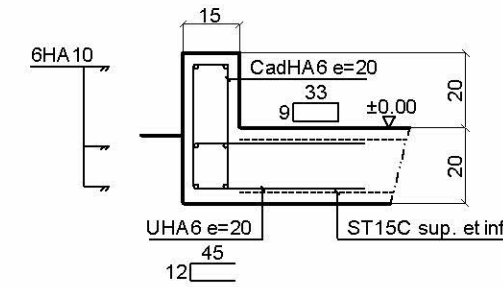
ARMATURES INFERIEURES ET RENFORTS éch.1/50



CH1 éch.1/20



CH2 éch.1/20



ARMATURES SUPERIEURES éch.1/50

